

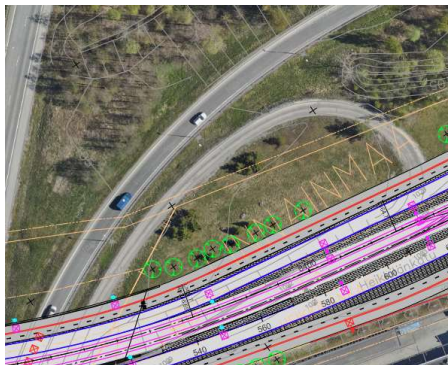
Muistutus katusuunnitelmaehdotuksiin - Linnainmaa

Muistutus koskee Linnainmaan raitiotiehaaran katusuunnitelmaehdotuksia, jotka ovat nähtävillä 5.-19.4.2024. Pirkanmaan Osuuskaupalla on suunnitellun raitiotielinjan vieressä Prisma-hypermarket, jonka ajoyhteyksiin on suunniteltu muutoksia.



Nykytilanne ilmakuvassa. Tärkeä ulosajoreitti korostettu nuolin.

Esitetty katusuunnitelmaehdotus esittää, että Prismalle tärkeä ulosajoreitti Heikkilänkadulle suljetaan. Yllä olevassa kuvassa on esitetty ajoreitti, joka kulkee sillan ali liittyen suuntaisliittymänä Heikkilänkadulle. Tämä reitti ei ole ainoa ulosajomahdollisuus, mutta se on kokonaisuuden kannalta kriittinen ja sujuvoittaa kiinteistön liikennettä merkittävästi poistaen ruuhkavaikutusta niin Prisman tonttiliittymissä kuin oleellisesti myös Heikkilänkadun ja Aitolahdentien vilkkaasta risteyksestä. Parkkihallista on ulosajoramppi rakennuksen taakse, jota ko. reitti palvelee. Pelkästään pihan keskelle purkava parkkihallin ulosajo on liian ahdas, jotta siitä pystyisi koko parkkihallin ulosajoliikenteen hoitamaan. Muutenkin reittinä sillan alittava yhteys on Heikkilänkatua länteen päin lähteville ylivoimaisen sujuva, koska jatkossa se ohittaa 1-2 valoristeystä ja lisäksi suunnitellun uuden kiertoliittymän. Erityisesti kiertoliittymä tulee vilkkaina aikoina olemaan hyvin kuormitettu ja raitioliikenne pätkii koko liikenteen oletettavasti 3,5 minuutin välein. Poistettavaksi aiottu reitti sujuvoittaa koko alueen liikennöintiä vähentämällä liikennettä kyseisestä Heikkilänkadun ja Aitolahdentien risteyksestä. Jatkossa, mikäli ajokaistojen määriä vielä vähennetään, vaikutus korostuu entisestään. Liittymällä vältetään kokonaan myös raitiotien ylittäminen. Kuten alla olevasta ilmakuvavotuksesta nähdään, liittymä on tilan puolesta mahdollista säilyttää, tietenkin huomioiden turvallisuus stop-merkillä suunnitellun kevyen liikenteen väylän ylityksessä ja riittävä näkymäalue varmistamalla. Ajoreitin ei tarvitsisi vapaakorkeudeltaan olla rekkaliikenteen mahdollistava, vaan henkilöautoliikenteelle soveltuva riittäisi.



Ajokaistojen määrä ollaan vähentämässä alueen vilkkaimmalla risteysalueella yhteen per suunta. Vaikka kiertoliittymä onkin välityskyvyltään hyvä ratkaisu, on toimivuustarkasteluissa riskinä noussut esiin, että jonoutumista saattaa esiintyä jopa Prisman pihaliittymään asti. Tällaisessa tilanteessa erittäin lyhytkin aika tukkii alueen ja Prisman pihan liikenteen pitkäksi aikaa. Riski korostuu, mikäli Heikkiläntien alittava ulosajoliittymä poistuu käytöstä ja Prisman kaikki tonttiliikenne kulkee jäljelle jäävistä kahdesta valo-ohjatusta risteyksestä.

Erittäin aiheellinen huoli alueen kilpailullisen tasa-arvon puolesta voidaan esittää, kun suoraan kilpailijan hypermarketin paikoitusalueelle ohjaava uusi ajoyhteys tullaan rakentamaan kaupungin toimesta ja Prisman ajoyhteyksiä ollaan merkittävästi heikentämässä.

Heijastusvaikutuksena Heikkiläntien ja Aitolahdentien risteuksen tukkoisuus tulee ohjaamaan liikennettä asuinalueen läpi Lahtomäenkadulle, mikä ei varmasti ole tavoitteena.

Raitiotie tulee kulkemaan Linnainmaalla automarket-alueen läpi ja alueen kaksi päivittäistavarakaupan hypermarket-yksikköä palvelevat erittäin suurta vaikutusalueita. Hypermarket-konseptit perustuvat kuluttajille edullisiin hintoihin, laajaan tarjontaan ja tyypillisesti suuriin kertaostoksiin, joiden kuljettaminen ilman omaa ajoneuvoa ei onnistu. Edellytykset sujuvalle asiointille tulee säilyttää kaikilla kulkumuodoilla, jotta alueen palvelut pystytään säilyttämään. Erityishuomiota tulee kiinnittää rakennusaikaisen liikenteen sujuvuuteen.

Heikkiläntien alittavan ulosajoliittymän säilyttäminen parantaisi alueen liikenteen sujuvuutta merkittävästi:

- vähentää Heikkiläntien ja Aitolahdentien risteuksen ruuhkautumista
- vähentää raitiotien ylittävän autoliikenteen määrää
- vähentää Lahtomäenkadulle siirtyvän autoliikenteen määrää, kun pääväylä toimisi paremmin
- turvaa kilpailullisen oikeudenmukaisuuden mahdollistamalla sujuvan asioinnin myös Prismassa

Toivomme näkemystemme huomioimista ja yhteistyötä liikenteen suunnittelussa huomioiden sujuva asiointi alueella kaikilla kulkumuodoilla.

Tampereella 18.4.2024
Pirkanmaan Osuuskauppa

Raino Pesu
liikepaikkojen kehittämispäällikkö